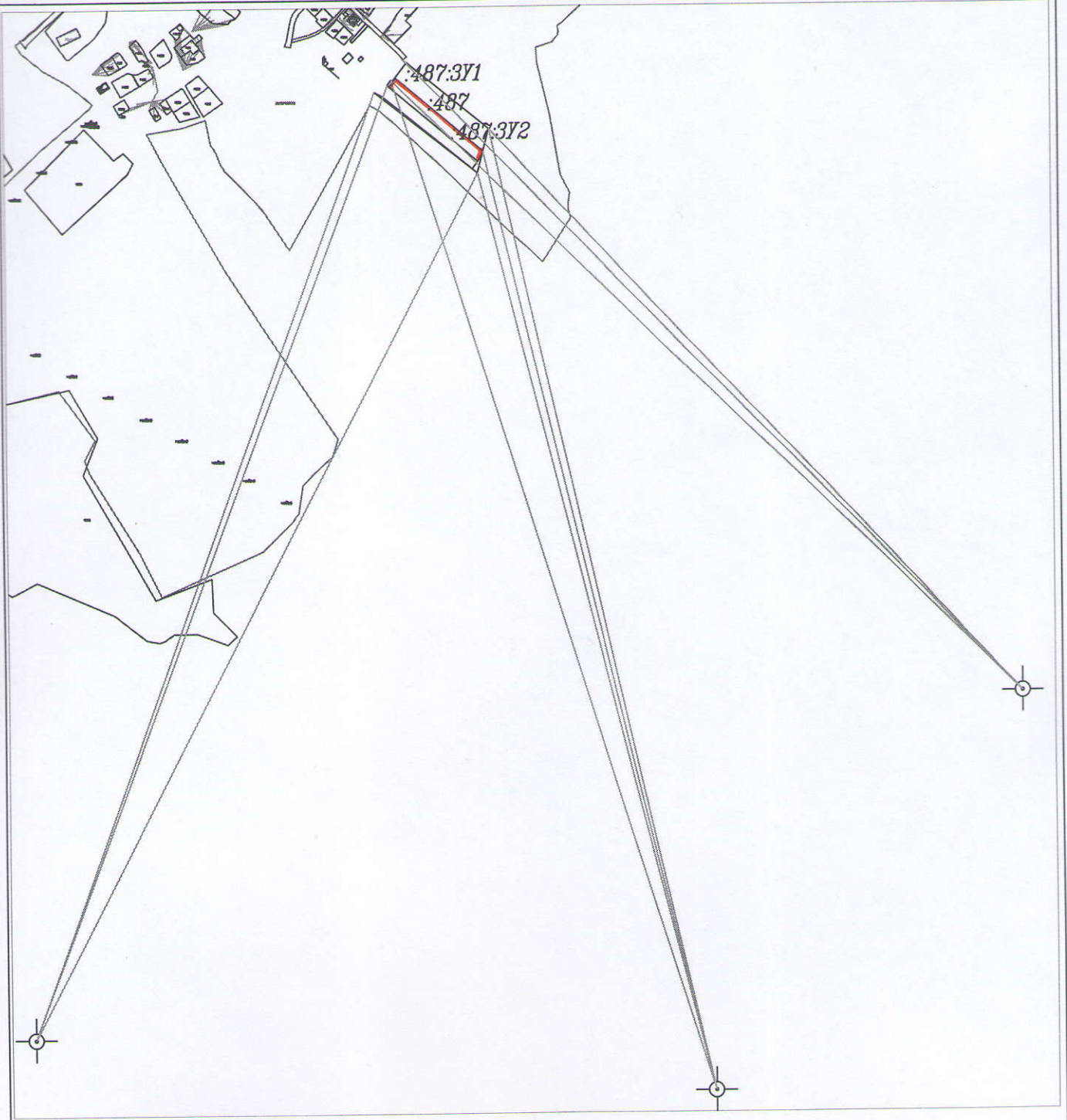


МЕЖЕВОЙ ПЛАН

Схема геодезических построений



М 1:10000

Условные обозначения:

условные обозначения представлены на листе 2

МЕЖЕВОЙ ПЛАН

Схема геодезических построений

*Условные обозначения и знаки
для оформления графической части межевого плана*

● - характерная точка границы земельного участка, установленная при проведении кадастровых работ

— - граница земельного участка, установленная (уточняемая) при проведении кадастровых работ

:487
:487:3У1 - обозначение образуемого земельного участка
:487:3У2

н1, н2, ..., нп - надписи номеров вновь образованных характерных точек

⊙ - базовая станция при спутниковых наблюдениях (GPS и ГЛОНАСС)

— 1 - направление от базовой станции до объектов, положение которых определялось приемниками типа GPS или ГЛОНАСС

76:06:082401 - номер кадастрового квартала